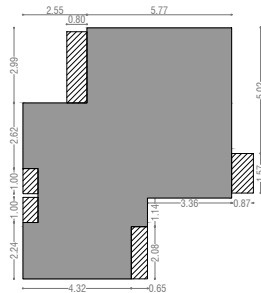


PLANTA DE TECHOS

Esc. 1:50



SILUETA DE SUPERFICIES
Sup. Cubierta: 62,14 m2
Sup. Semicubierta: 6,19 m2 (50%: 3,10)
Sup. Total: 68,33 m2

Santa Fe
Provincia

Vivienda Compacta - 2 Dormitorios CASA PROPIA

Secretaría de Hábitat, Urbanismo y Vivienda - Pcia. de Santa Fe

PLANO: ARQUITECTURA

PLANTA

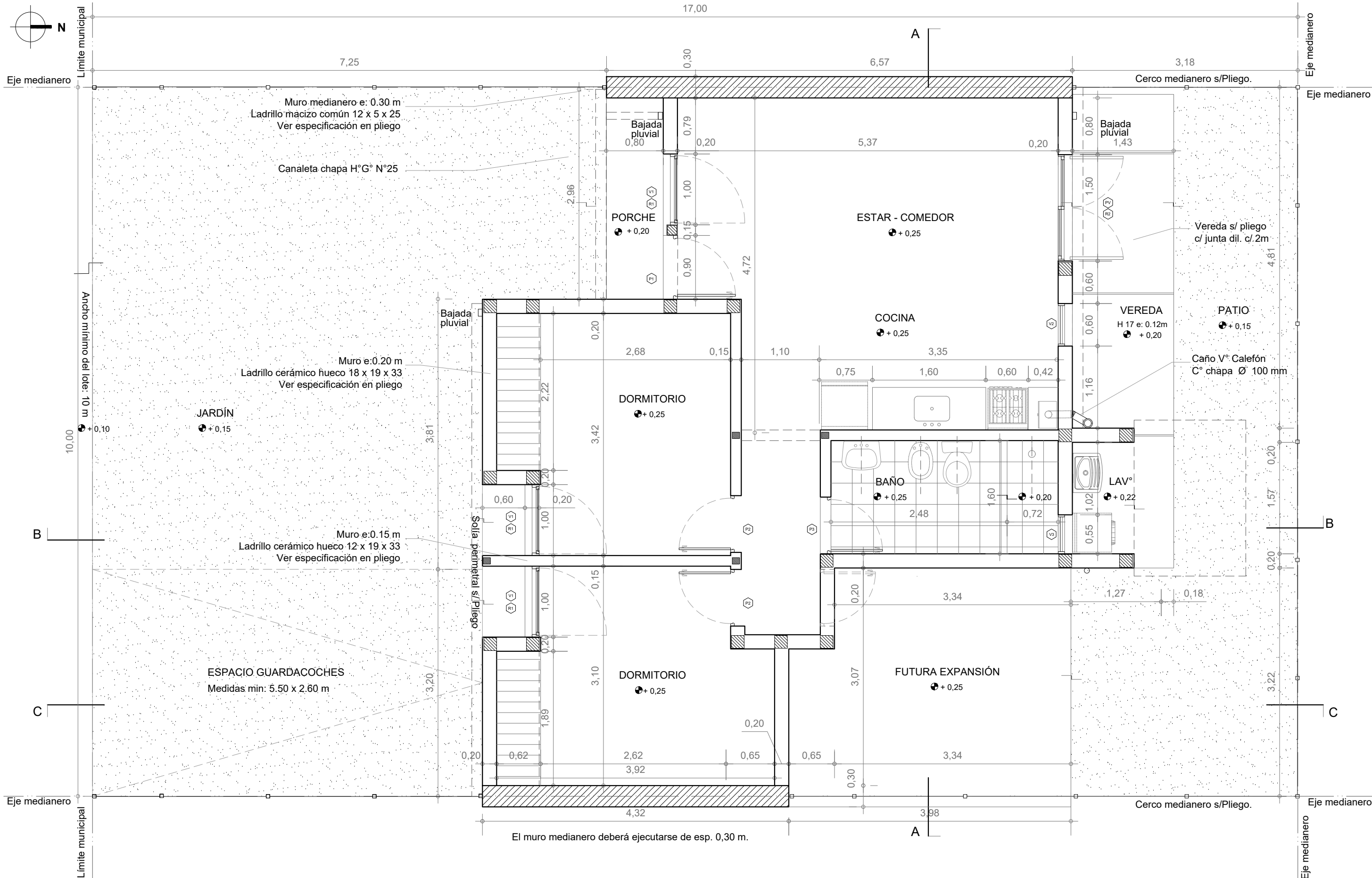
Lám.

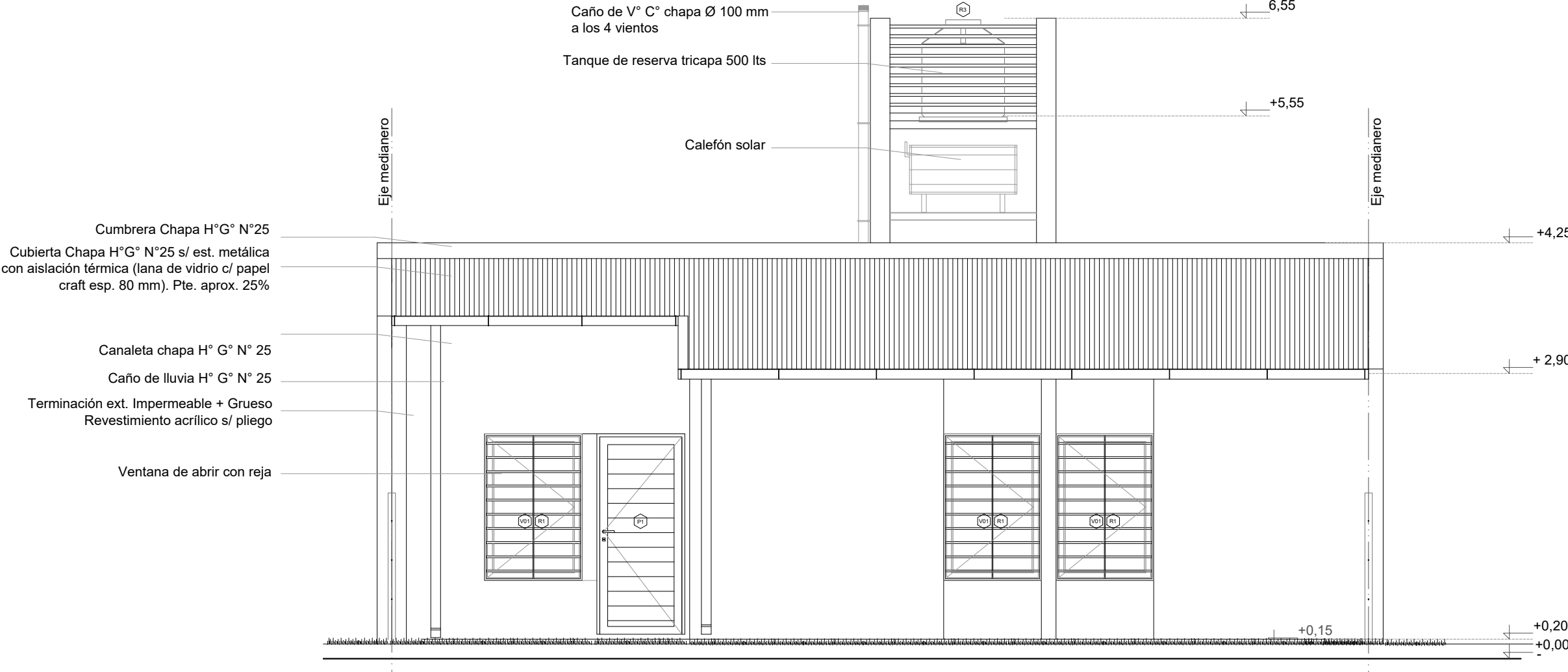
Enero 2022

ESCALA 1:50

OBS:

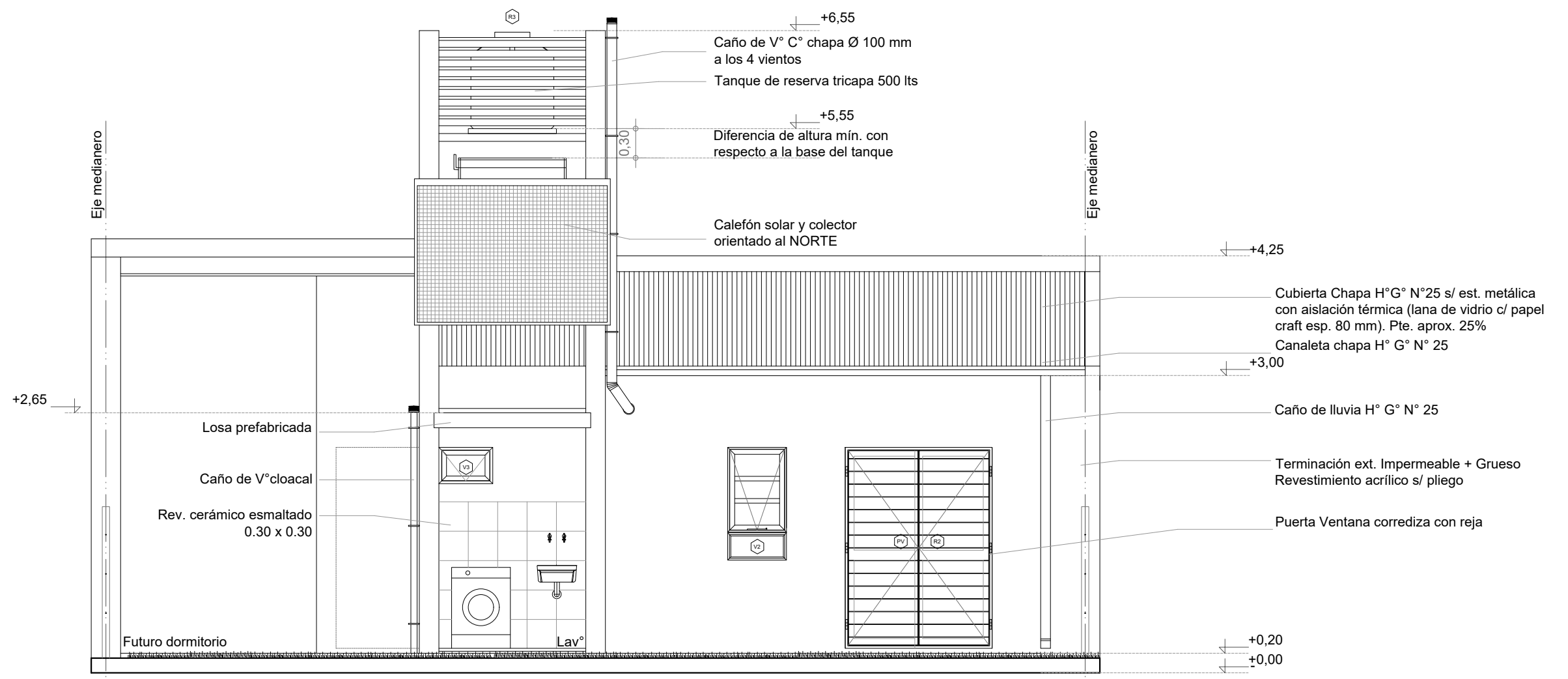
01





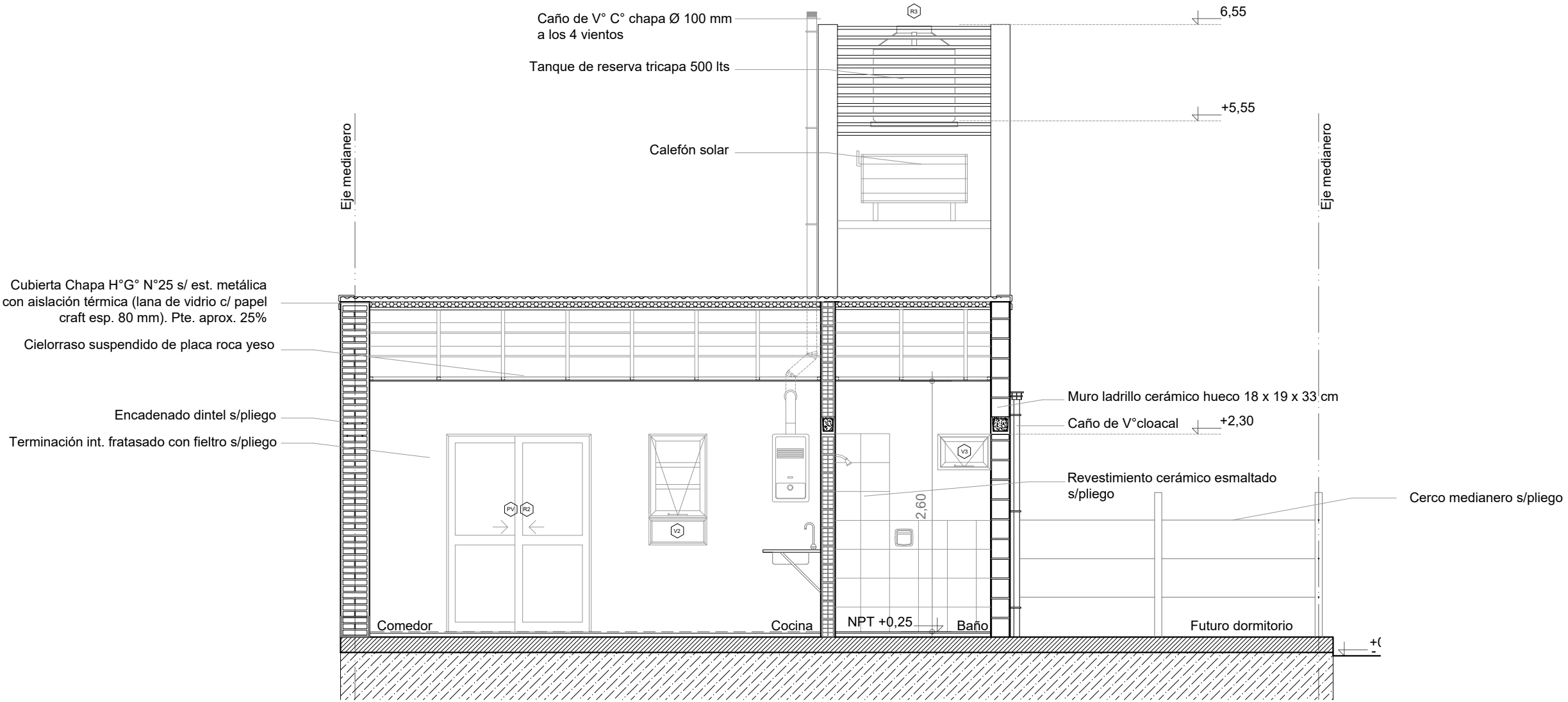
FACHADA

Esc. 1.50

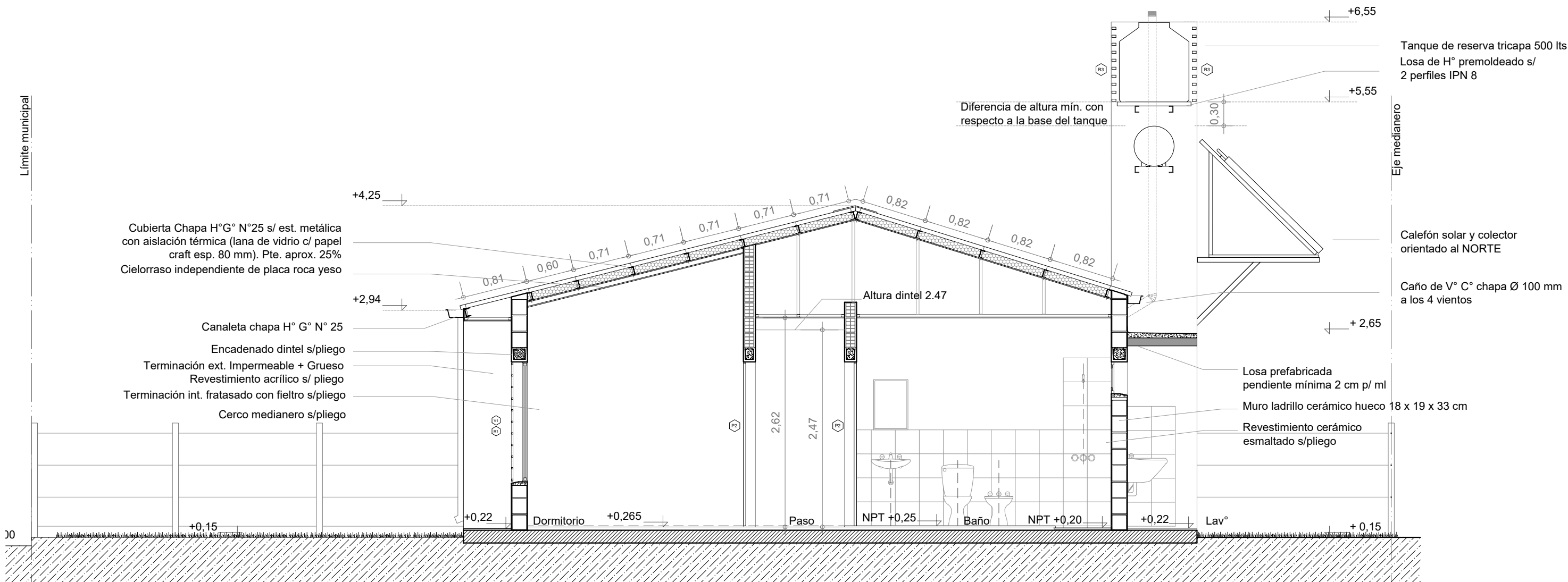


CONTRAFACHADA

Esc. 1.50



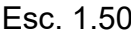
CORTE A-A
Esc. 1.50

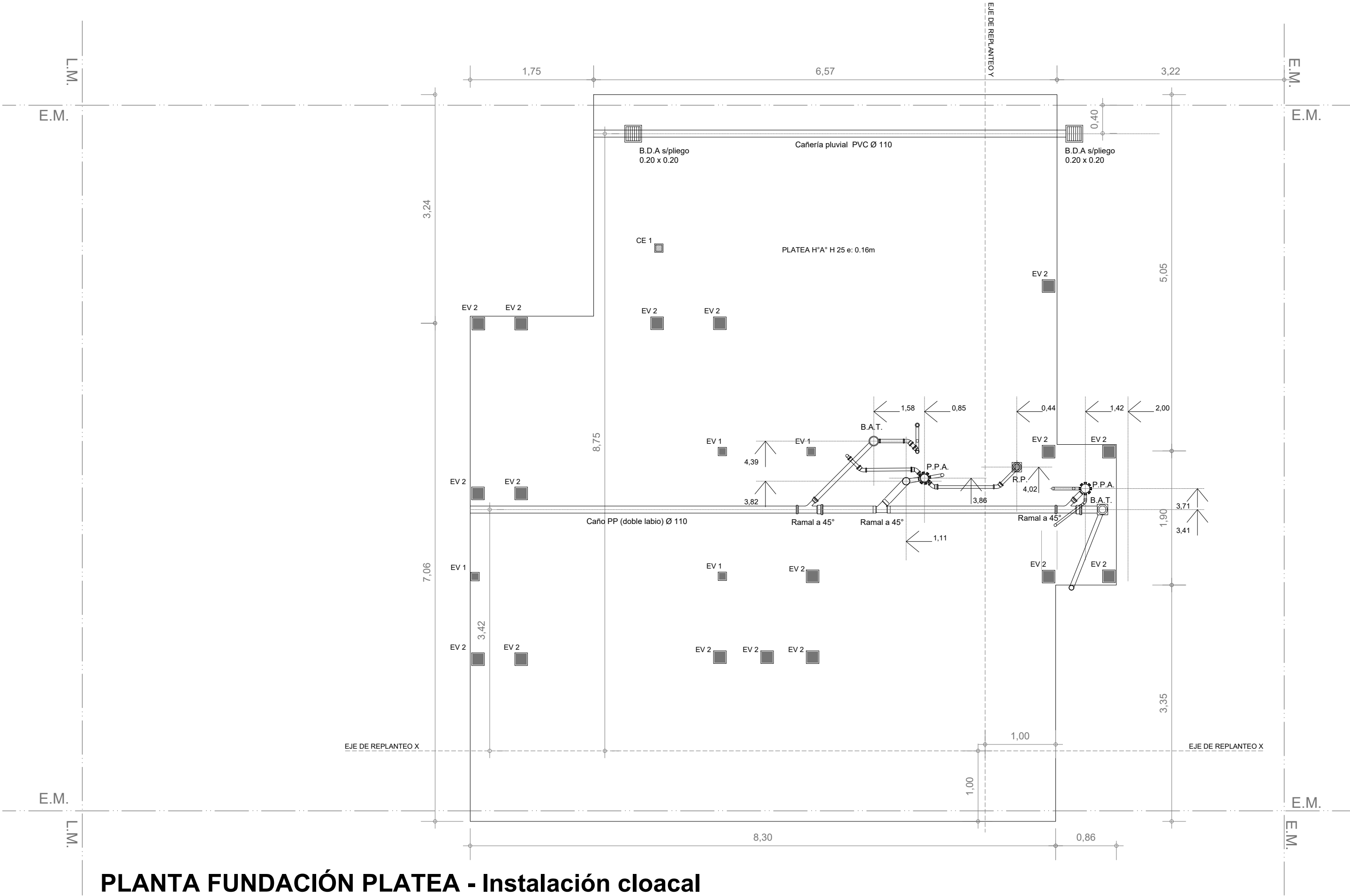


CORTE B-B

Esc. 1.50







PLANTA FUNDACIÓN PLATEA - Instalación cloacal

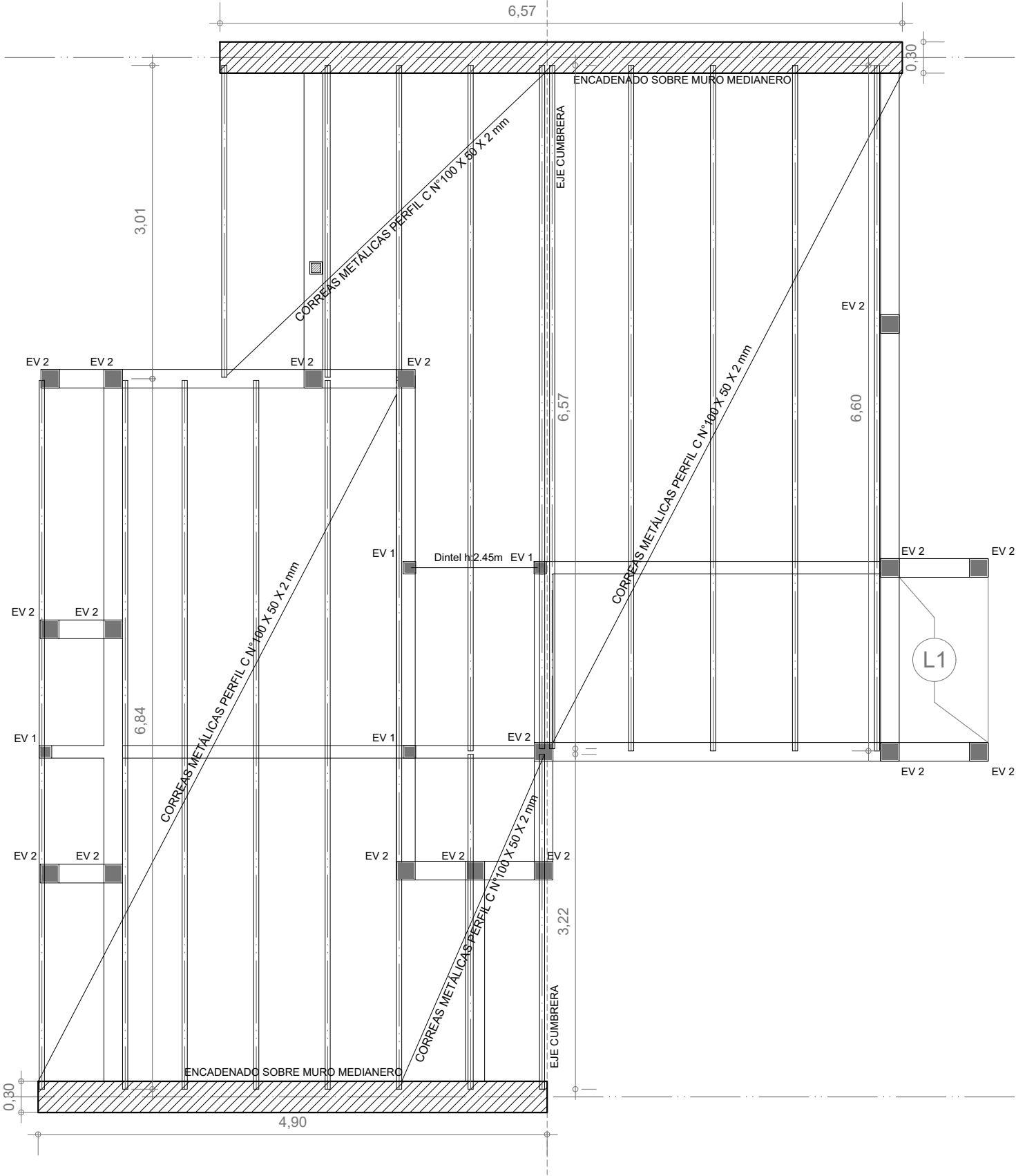
Esc. 1:50

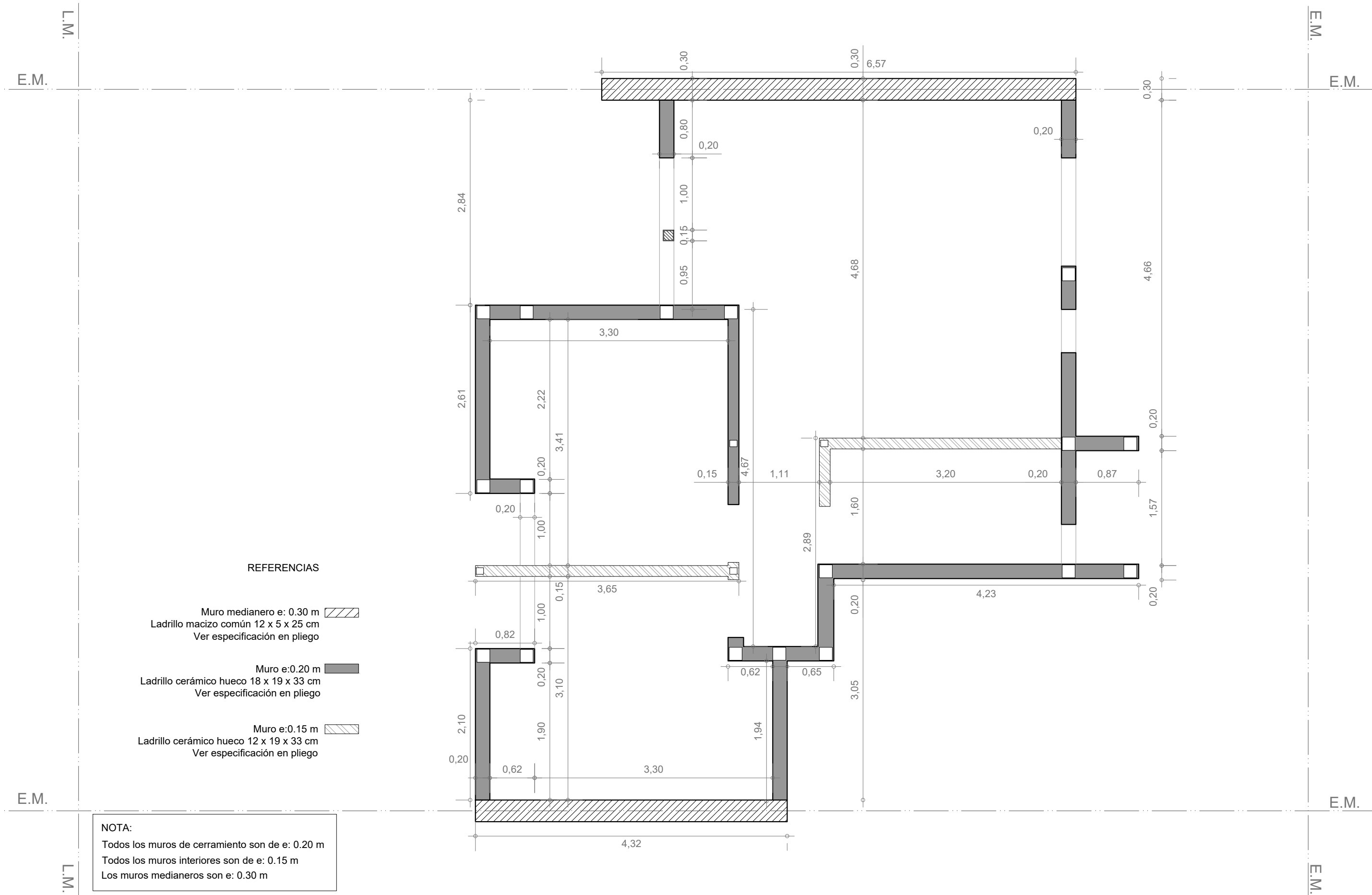
ESTRUCTURA S/PLANTA BAJA

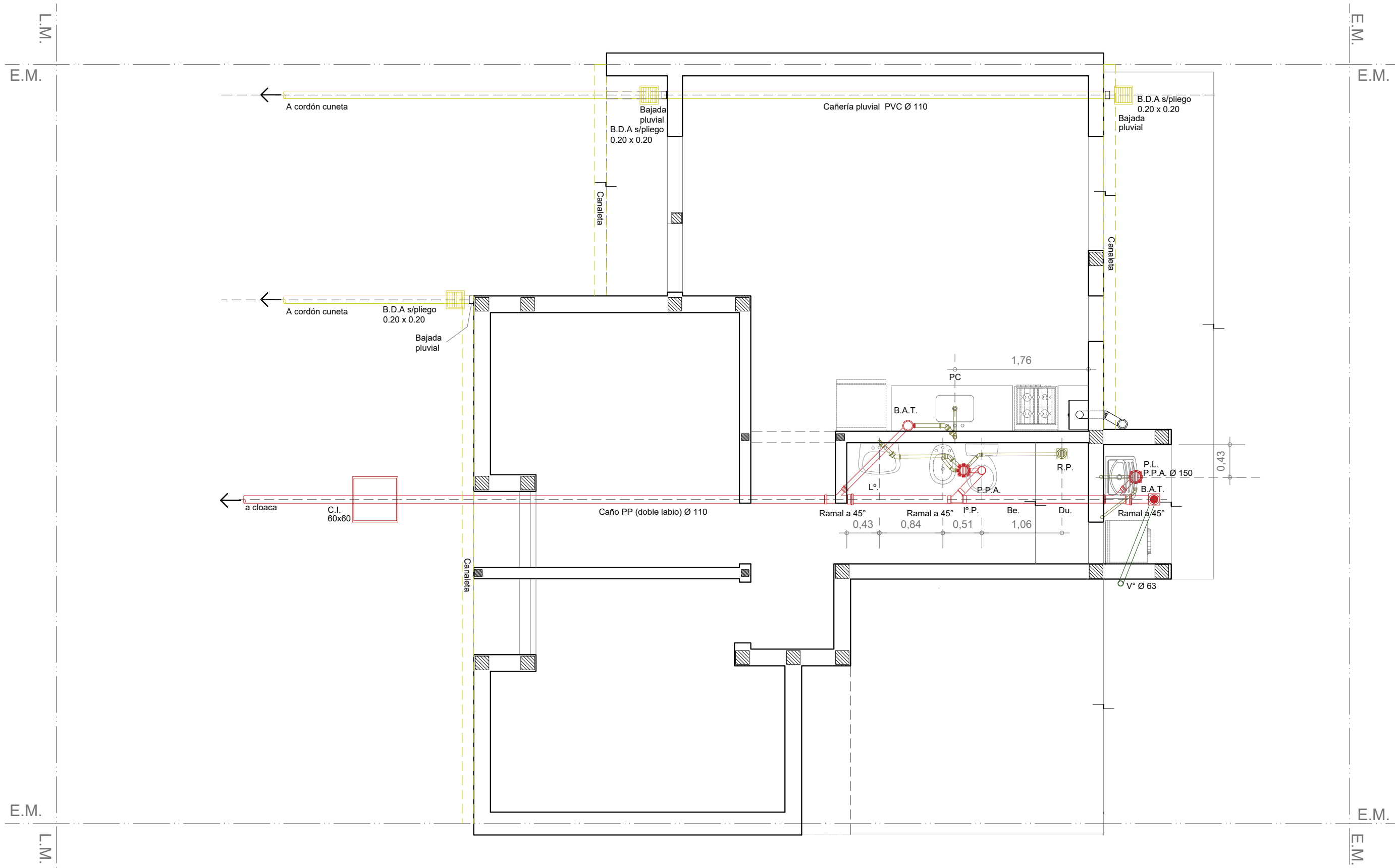
Esc. 1.50

REFUERZOS VERTICALES
La ejecución de los refuerzos verticales se hará hormigonado "IN SITU" con hormigón H 21, 3 fe Ø 8 mm, y estribos Ø 4,2 mm. cada 30 cm.

ENCADENADOS
Se ejecutará encadenado a nivel de dinteles de 12x 18 cm o 18x 18 cm (según el espesor de la mampostería portante), ejecutado con H"A" tradicional H21 con 4 fe 6mm y estribos 4.2 mm cada 25 cm. (Ver más especificaciones en pliego)
Sobre mampostería común en medianera el encadenado se ejecutará con dos hiladas armadas alternadas con dos Ø 8 mm. con concreto en cada una.





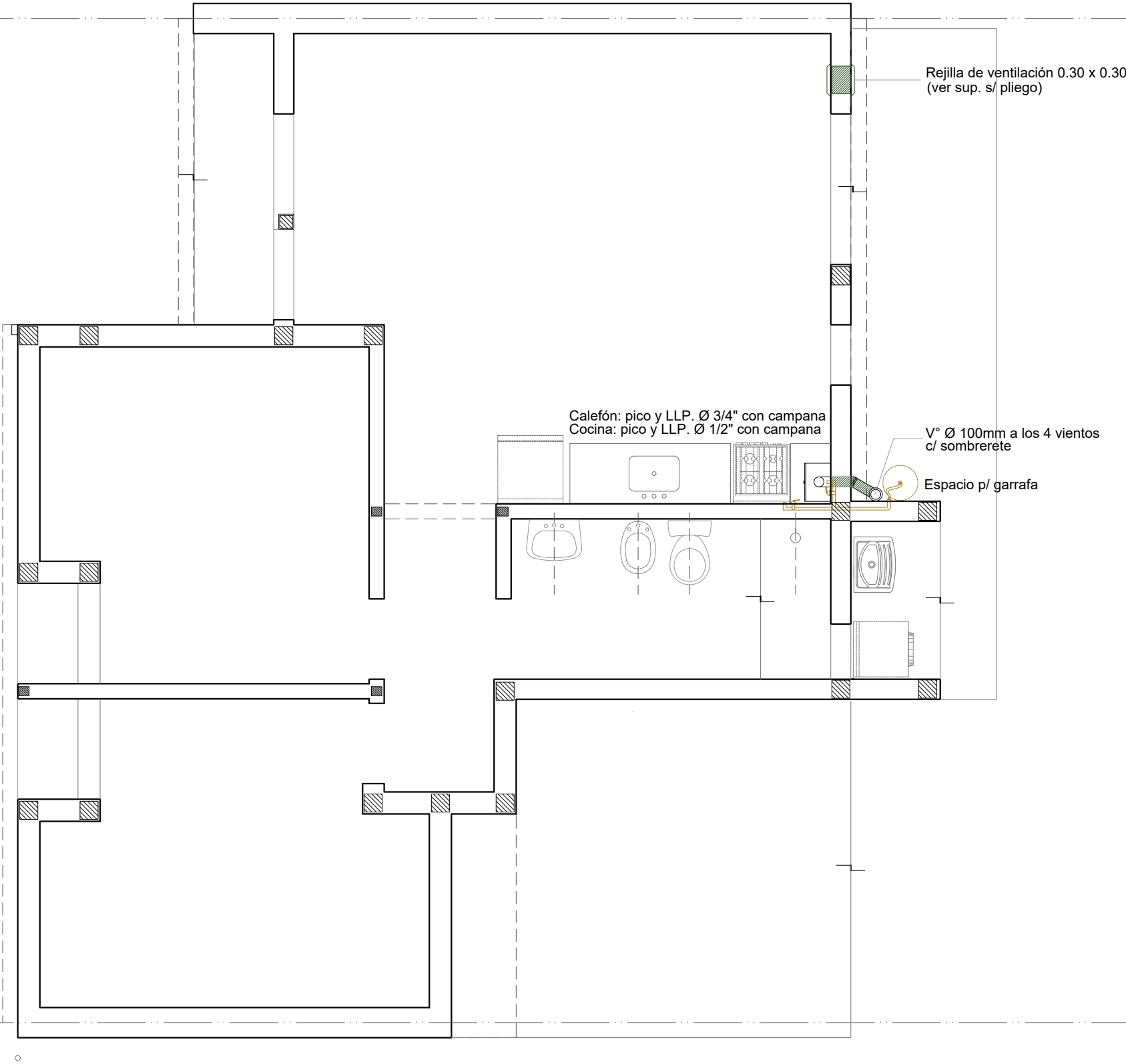


INSTALACIÓN PLUVIAL Y CLOACAL

Esc. 1.50

INSTALACIÓN GAS

Esc. 1.50

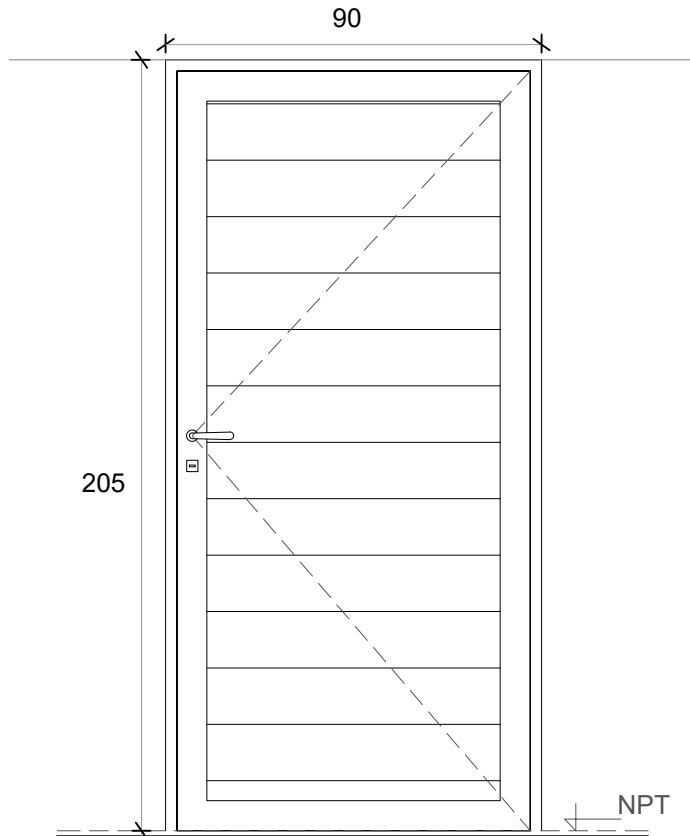
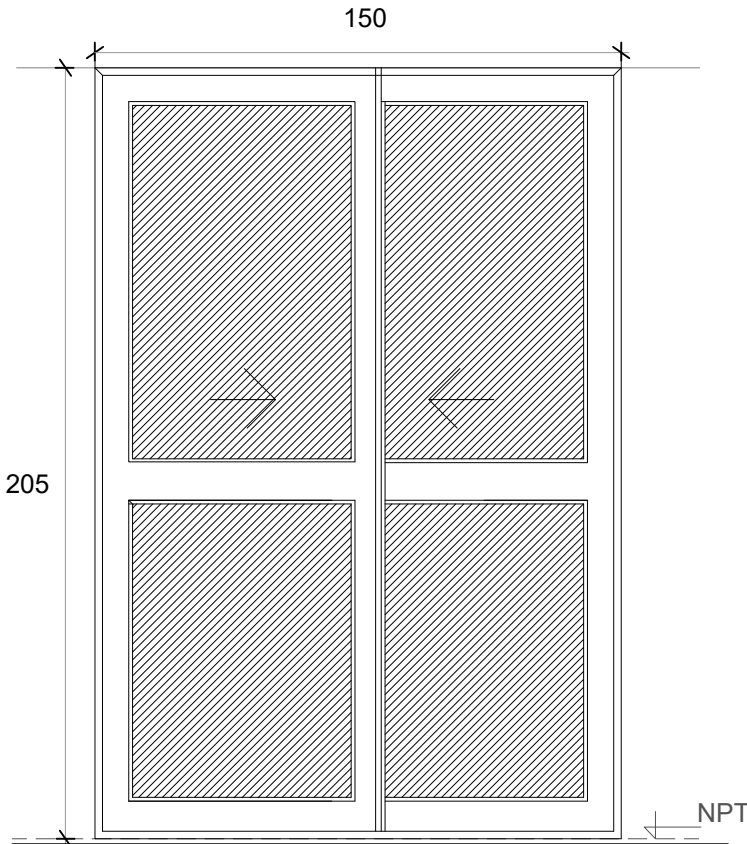
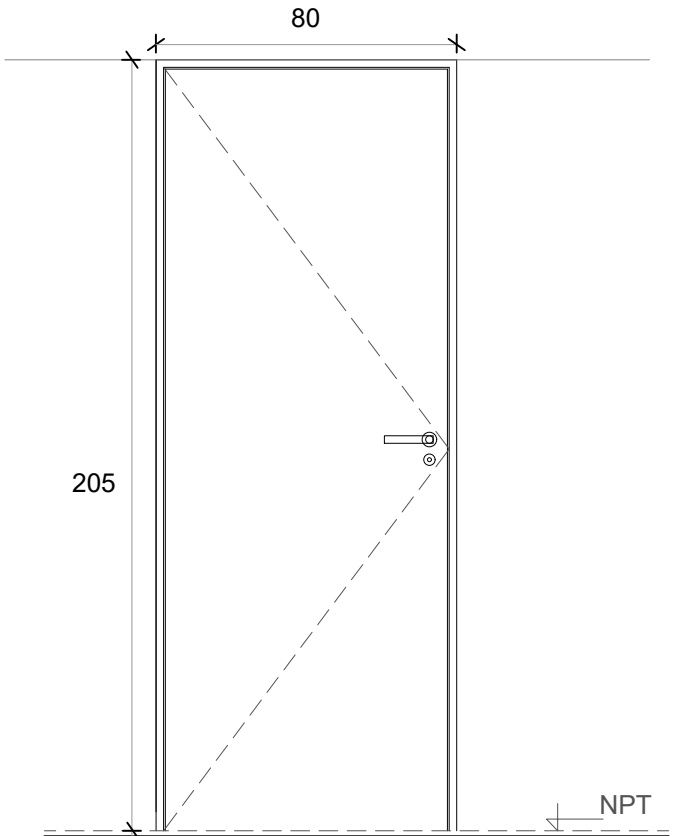


Santa Fe
Provincia

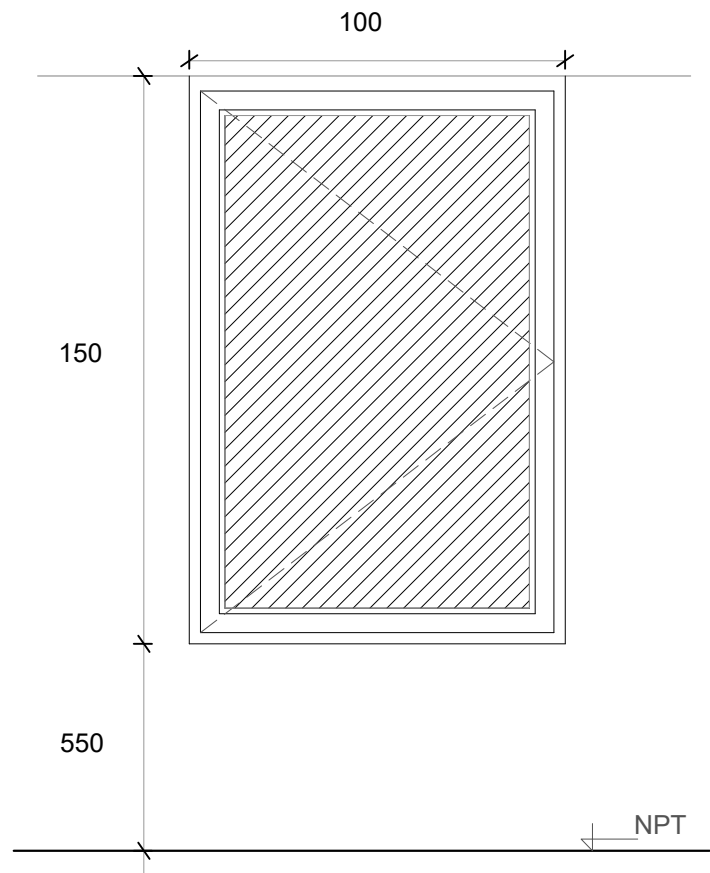
Vivienda Compacta - 2 Dormitorios CASA PROPIA

Secretaría de Hábitat, Urbanismo y Vivienda - Pcia. de Santa Fe

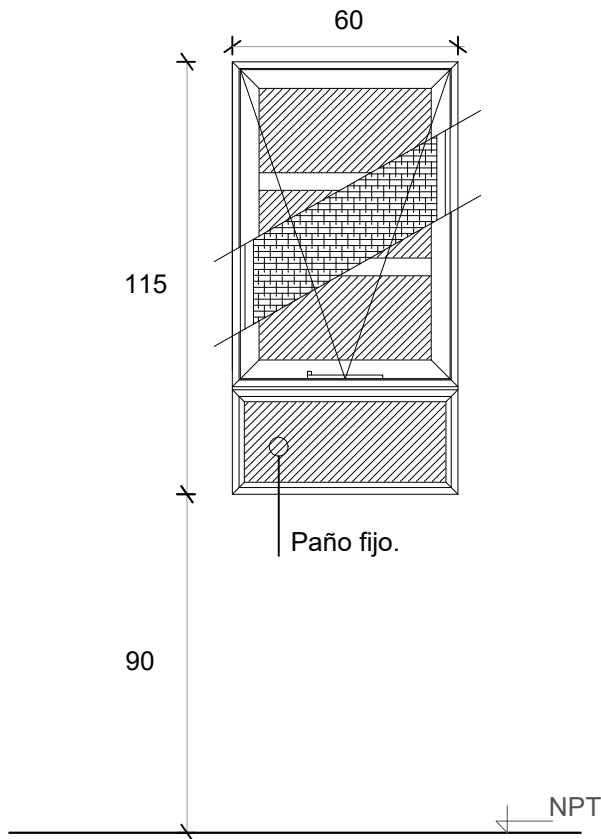
PLANO:	INSTALACIONES	PLANTA	Lám.
Enero 2022	ESCALA 1:50	OBS:	15

<div>P1</div> <div>PUERTA PPAL.</div>		<div>PV</div> <div>PUERTA VENTANA</div>		<div>P2</div> <div>PUERTA DORMITORIO / BAÑO</div>	
<div></div>		<div></div>		<div></div>	
Denominación	P1 Ingreso	Denominación	PV Comedor	Denominación	P2 Dormitorios
Descripción	Puerta de abrir Herrero o similar	Descripción	2 hojas vidrieras corredizas	Descripción	Puerta placa de madera
Cantidad	1	Cantidad	1	Cantidad	3
Hoja	Aluminio color blanco	Hoja	Vidriada	Hoja	Placa de madera, de 40 mm. Enchapada Costillas de pino de 10 mm c/ 90 mm
Marco	Aluminio color blanco	Marco	Aluminio color blanco. 5 guías	Marco	Aluminio
Vidrio	-	Vidrio	Float 4 mm incoloro	Vidrio	-
Herrajes	Cerradura tipo doble paleta standard	Herrajes	-	Herrajes	Cerradura común con pestillo y llave, con bocallave y boca manija
Pintura	-	Pintura	-	Pintura	-

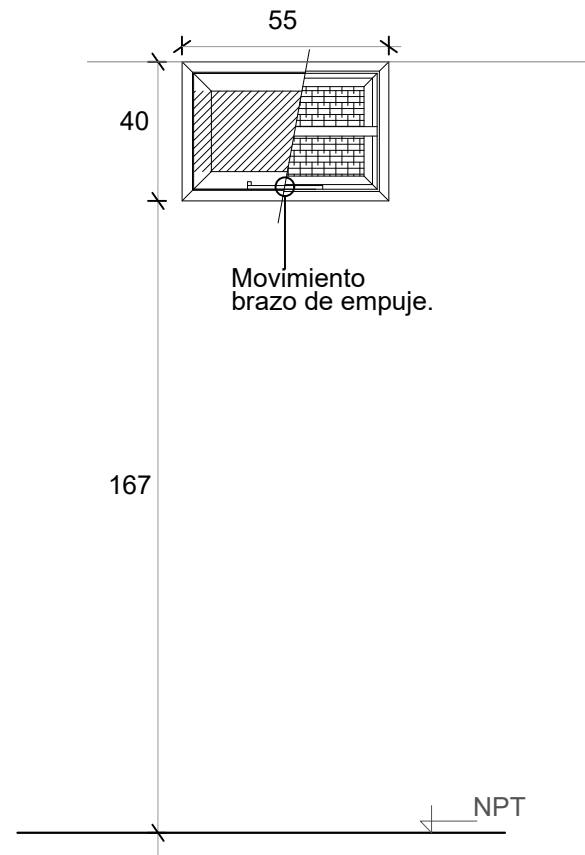
V1 VENTANA DE ABRIR



V2 VENTANA COCINA



V3 VENTILUZ ABATIBLE



Denominación	V1 Comedor y Dormitorio
Descripción	Ventana corrediza de dos hojas de aluminio color blanco
Cantidad	3
Hoja	Aluminio
Marco	Aluminio. 5 guías para recibir oscurecimiento
Vidrio	Float 4 mm incoloro
Herrajes	-
Pintura	-

Denominación	V2 Cocina
Descripción	Ventana proyectante con brazo de empuje Paño fijo inferior
Cantidad	1
Hoja	Aluminio
Marco	Aluminio
Vidrio	Float 4 mm incoloro
Herrajes	-
Pintura	-

Denominación	V3 Baño
Descripción	Ventana abatible c/ brazo empuje línea
Cantidad	1
Hoja	Aluminio
Marco	Aluminio
Vidrio	Float 4 mm incoloro
Herrajes	-
Pintura	-

